



## 3- ходовые клапаны с внешней резьбой, PN 16

## VXG44...

- Корпус клапана – бронза CC491K (Rg5)
- DN 15...DN 40
- $k_{vs}$  0.25...25 м<sup>3</sup>/ч
- Плоские уплотнительные шайбы для внешнего соединения G...B по ISO 228/1
- Наборы резьбовых фитингов ALG...3 производства Siemens
- Ручная настройка с помощью монтажной головки
- Применяется в комбинации с приводами SQS...

### Применений

- Для небольших и средних установок ОВК, как регулирующий или отсечной клапан.
- Только для закрытых контуров.

### Рабочая среда

Холодная вода Охлажденная вода Низкотемпературная горячая вода Вода с антифризом	1...120 °C
---	------------

Архангельск (8182)63-90-72  
Астана +7(7172)727-132  
Белгород (4722)40-23-64  
Брянск (4832)59-03-52  
Владивосток (423)249-28-31  
Волгоград (844)278-03-48  
Вологда (8172)26-41-59  
Воронеж (473)204-51-73  
Екатеринбург (343)384-55-89  
Иваново (4932)77-34-06  
Ижевск (3412)26-03-58  
Казань (843)206-01-48

Калининград (4012)72-03-81  
Калуга (4842)92-23-67  
Кемерово (3842)65-04-62  
Киров (8332)68-02-04  
Краснодар (861)203-40-90  
Красноярск (391)204-63-61  
Курск (4712)77-13-04  
Липецк (4742)52-20-81  
Магнитогорск (3519)55-03-13  
Москва (495)268-04-70  
Мурманск (8152)59-64-93  
Набережные Челны (8552)20-53-41

Нижний Новгород (831)429-08-12  
Новокузнецк (3843)20-46-81  
Новосибирск (383)227-86-73  
Орел (4862)44-53-42  
Оренбург (3532)37-68-04  
Пенза (8412)22-31-16  
Пермь (342)205-81-47  
Ростов-на-Дону (863)308-18-15  
Рязань (4912)46-61-64  
Самара (846)206-03-16  
Санкт-Петербург (812)309-46-40  
Саратов (845)249-38-78

Смоленск (4812)29-41-54  
Сочи (862)225-72-31  
Ставрополь (8652)20-65-13  
Тверь (4822)63-31-35  
Томск (3822)98-41-53  
Тула (4872)74-02-29  
Тюмень (3452)66-21-18  
Ульяновск (8422)24-23-59  
Уфа (347)229-48-12  
Челябинск (351)202-03-61  
Череповец (8202)49-02-64  
Ярославль (4852)69-52-93

## Сводка типов

Тип	DN	$K_{vs}$ [m <sup>3</sup> /h]	$S_v$
VXG44.15-0.25	15	0.25	> 50
VXG44.15-0.4		0.4	
VXG44.15-0.63		0.63	
VXG44.15-1		1	
VXG44.15-1.6		1.6	
VXG44.15-2.5		2.5	
VXG44.15-4		4	
VXG44.20-6.3	20	6.3	> 100
VXG44.25-10	25	10	
VXG44.32-16	32	16	
VXG44.40-25	40	25	

DN = номинальный размер

$K_{vs}$  = номинальная скорость потока холодной воды (5...30 °C) через полностью открытый клапан ( $H_{100}$ ) при перепаде давления в 100 кПа (1 Бар)

$S_v$  = диапазон изменений  $K_{vs} / K_{vr}$

$K_{vr}$  = наименьшее значение  $K_v$ , при котором можно поддерживать припуски текучести при перепаде давления в 100 кПа (1 Бар)

### Дополнительные устройства

Тип	Описание
ALG...3	Набор из 3-х резьбовых фитингов: - 3 соединительные гайки - 3 шайбы - 3 уплотнителя

### Заказ

В заказе указывайте количество, наименование и тип продукции.

Например: 3 клапана VXG44.25-10  
3 набора резьбовых фитингов ALG253

### Поставка

Клапаны, приводы и принадлежности упаковываются и поставляются отдельно

### Комбинации оборудования

Клапаны	Приводы SQS...		Наборы фитингов Тип
	$\Delta p_{\max}$ mixing [kPa]	$\Delta p_{\max}$ diverting <sup>1)</sup> [kPa]	
VXG44.15-0.25	400	100	ALG153
VXG44.15-0.4			
VXG44.15-0.63			
VXG44.15-1			
VXG44.15-1.6			
VXG44.15-2.5			
VXG44.15-4			
VXG44.20-6.3	75	ALG203	
VXG44.25-10			
VXG44.32-16	250	50	ALG323
VXG44.40-25	125	35	ALG403

<sup>1)</sup> Допускается применять клапаны как смесительные, если уровень шума в пределах нормы

$\Delta p_{\max}$  = максимально допустимый перепад давления в клапане, распространяющийся на весь диапазон хода клапана с электродвигателем

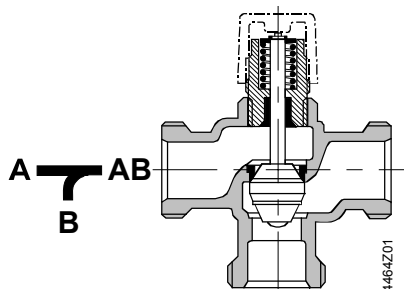
## Приводы

Тип	Рабочее напряжение	Сигнал		Время позиционир	Пружина возвратн.	Время закрытия пружиной
SQS35.00	AC 230 V	3 -точечный		150 s	нет	—
SQS35.03				35 s		
SQS35.50				150 s	да	8 s
SQS35.53				35 s		
SQS65.5	AC 24 V	DC 0...10 V	0...1000 Ω	35 s	да	8 s
SQS65					туе	—
SQS65.2		DC 2...10 V				
SQS85.00		3 -точечный		150 s		
SQS85.03				35 s		

Документация на приводы SQS...: N4573

## Техническая / механическая конструкция

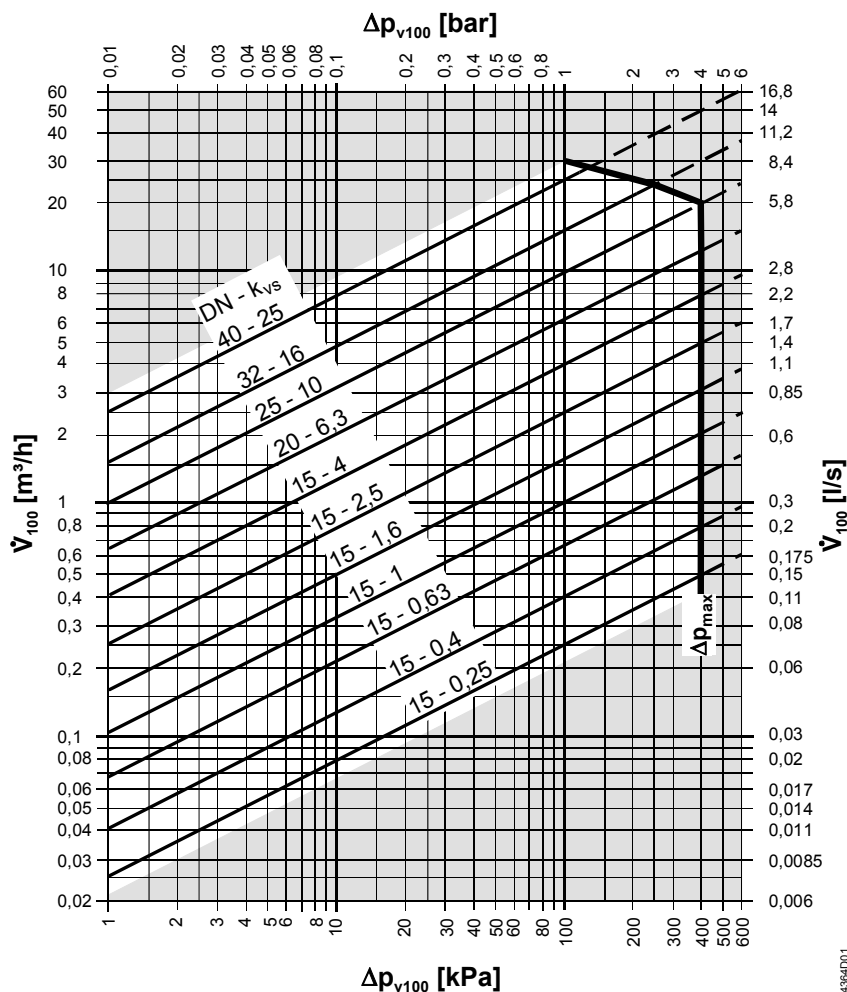
### Поперечное сечение клапана



- Управляющий параболический плунжер смонтирован на штоке клапана.
- Седло прикручивается к корпусу клапана с помощью специального уплотнительного материала

## Размеры

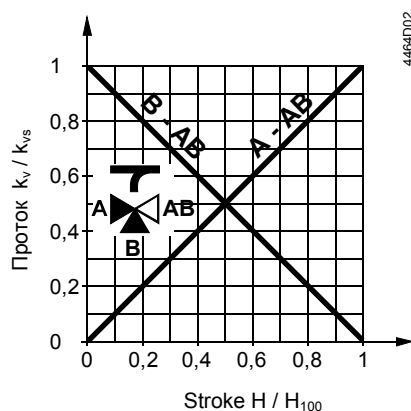
### Схема



4384001

- $\Delta p_{\max}$  = максимальное допустимый перепад давления в клапане, распространяющийся на весь диапазон хода клапана с электроприводом
- $\Delta p_{V100}$  = максимальное допустимый перепад давления в полностью открытом клапане и контрольном пути клапана при объемном расходе  $V_{100}$
- $\dot{V}_{100}$  = объемный расход при полностью открытом клапане ( $H_{100}$ )
- 100 кПа = 1 Бар  $\approx$  10 мWC
- 1 м<sup>3</sup>/h = 0.278 л/с при температуре воды 20 °C

## Характеристика протока клапана



Характеристика протока клапана:  
 Через проходной порт: линейная, согл. VDI /VDE2173  
 Через байпас: линейная, согл. VDI /VDE2173

**Смесительная:**  
 Проток от портов A и B к порту AB

**Отводящая:**  
 Проток от порта AB к портам A и B

- Порт A = переменный проток
- Порт B = байпас (переменный проток)
- Порт AB = постоянный проток

Применяйте 3-ходовые клапаны преимущественно как смесительные

## Примечания

### Техническое

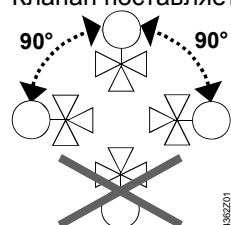
Для повышения надежности клапана мы рекомендуем устанавливать фильтр на входе клапана даже в закрытых контурах.

### Установка

Установка клапана и привода достаточно проста: для этого не нужны специальные инструменты и нет необходимости в проведении каких-либо процедур настройки.

### Ориентация

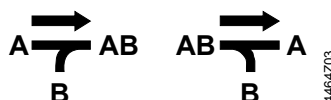
Клапан поставляется вместе с Инструкциями по монтажу 74 319 0509 0.



### Направление потока

Во время монтажа обратите внимание на символ направления потока:

- Смесительный от A / B к AB
- Отводящий от AB к A / B



### Ввод в эксплуатацию



**Ввод клапана в эксплуатацию производится только при правильном его монтаже.**

Шток клапана втягивается: порт A – AB открывается, байпас закрывается  
 Шток клапана выдвигается: порт A – AB закрывается, байпас открывается

## Техническое обслуживание

---

### Внимание

Клапаны VXG44... не требуют технического обслуживания.

Во время выполнения сервисных работ с клапаном / приводом:

- отключите насос и выключите электропитание
- закройте стопорные клапана
- полностью устранили давление в трубопроводной системе и дождитесь охлаждения труб

При необходимости отключите электрические провода.

Перед тем, как клапан снова начнет работать, убедитесь, что привод правильно установлен.

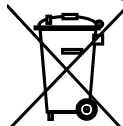
### Уплотнительный сальник штока

Сальники можно поменять без снятия клапана, если в трубах нет давления, они полностью охладились, а поверхность штока не имеет повреждений.

Если шток поврежден в зоне сальника, замените весь блок шток-плунжер.

Обратитесь в местное представительство компании..

### Утилизация



Перед утилизацией клапана, он должен быть разобран и разделен по составному материалу. По законодательству или с точки зрения защиты окружающей среды может потребоваться специальная утилизация отдельных компонентов.

Необходимо строго соблюдать местные и другие действующие законодательные нормы.

## Техническое обслуживание

---

Достижение технических показателей гарантируется только при использовании вместе с приводами Сименс, указанными в разделе «Комбинации оборудования». Все условия гарантии будут недействительны при использовании приводов других производителей.

## Технические данные

---

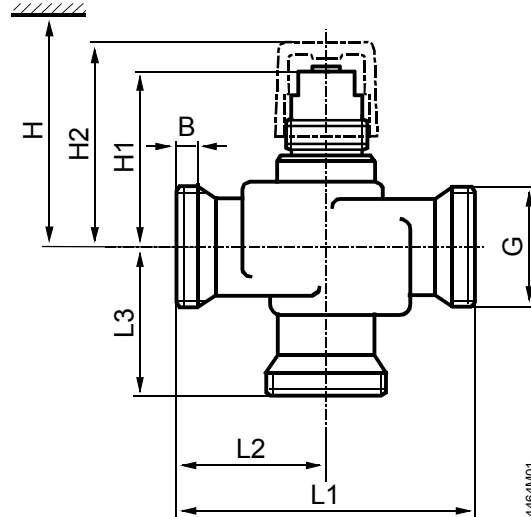
Функциональные данные	PN класс	PN 16 в соотв. с EN 1333
	Допустимое рабочее давление	1600 kPa (16 Бар) в соотв. с ISO 7268 / EN1333
	Рабочее давление	в соотв. с DIN 4747 / DIN 3158 в диапазоне 1...120 °C
	Характеристика потока 0-100 %	Линейная в соотв. VDI / VDE 2173
	Скорость утечки	0...0.02 % значения $K_{vs}$ в соотв. с DIN EN 1349
	Допустимая среда	Холодная вода, охлажденная вода, низкотемпературная горячая вода, вода с антифризом. рекомендация: очистка воды в соотв.с VDI2035
	Температура среды	1...120 °C
	Диапазон изменений $S_v$	DN 15: > 50 bzw. > 100 (см «Сводка типов») DN ≥20: >100
	Номинальный ход	5.5 мм
	Промышленные стандарты	Директива «Оборудование, работающее под давлением»
Дополнительные устройства, работающие под давлением		в соотв. со статьей 1, разделом 2.1.4
Группа жидкости 2		Без маркировки CE в соотв. со статьей 3, разделом 3 (надлежащая инженерно-техническая практика)
Материалы	Корпус клапана	бронза CC491K (Rg5)

---

Размеры / Вес

Седло, плунжер, шток	нержавеющая сталь, бронза Rg5, латунь
Уплотнительный сальник	латунь
материалы	EPDM O кольцевые уплотнения
См. «Размеры»	
Фланцевые соединения	G $\frac{3}{4}$ "

## Размеры



DN = номинальный размер

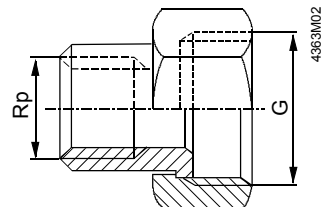
H = общая высота привода плюс минимальное расстояние до стены или потолка для монтажа, подсоединения, эксплуатации, обслуживания и т.д.

H1 = размер от центра трубы для установки привода (верхний край)

H2 = клапан в положении «Closed» (Закрыто) означает, что шток полностью выдвинут H2 =

Тип	DN	B [мм]	G [Zoll]	L1 [мм]	L2 [мм]	L3 [мм]	H1 [мм]	H2 [мм]	H SQS...	Вес [кг]
VXG44.15-0.25	15	8.5	G1B	100	50	50	53	63	> 364	0.5
VXG44.15-0.4										
VXG44.15-0.63										
VXG44.15-1										
VXG44.15-1.6										
VXG44.15-2.5										
VXG44.15-4	20	9	G1 $\frac{1}{4}$ B	105	52.5	52.5	68	78	> 379	0.85
VXG44.20-6.3										
VXG44.25-10										
VXG44.32-16	32	11	G2B	130	65	65	77.5	87.5	> 389	1.6
VXG44.40-25	40									

## Резьбовые фитинги



Тип	Для клапана	G [Zoll]	Rp [Zoll]
ALG15...	VXG44.15...	G1	Rp $\frac{1}{2}$
ALG20...	VXG44.20	G1 $\frac{1}{4}$	Rp $\frac{3}{4}$
ALG25...	VXG44.25	G1 $\frac{1}{2}$	Rp1
ALG32...	VXG44.32	G2	Rp1 $\frac{1}{4}$
ALG40...	VXG44.40	G2 $\frac{1}{4}$	Rp1 $\frac{1}{2}$

- Со стороны клапана: цилиндрическая резьба ISO 228/1
- Со стороны трубы: цилиндрическая резьба ISO 7/1

Архангельск (8182)63-90-72  
Астана +7(7172)727-132  
Белгород (4722)40-23-64  
Брянск (4832)59-03-52  
Владивосток (423)249-28-31  
Волгоград (844)278-03-48  
Вологда (8172)26-41-59  
Воронеж (473)204-51-73  
Екатеринбург (343)384-55-89  
Иваново (4932)77-34-06  
Ижевск (3412)26-03-58  
Казань (843)206-01-48

Калининград (4012)72-03-81  
Калуга (4842)92-23-67  
Кемерово (3842)65-04-62  
Киров (8332)68-02-04  
Краснодар (861)203-40-90  
Красноярск (391)204-63-61  
Курск (4712)77-13-04  
Липецк (4742)52-20-81  
Магнитогорск (3519)55-03-13  
Москва (495)268-04-70  
Мурманск (8152)59-64-93  
Набережные Челны (8552)20-53-41

Нижний Новгород (831)429-08-12  
Новокузнецк (3843)20-46-81  
Новосибирск (383)227-86-73  
Орел (4862)44-53-42  
Оренбург (3532)37-68-04  
Пенза (8412)22-31-16  
Пермь (342)205-81-47  
Ростов-на-Дону (863)308-18-15  
Рязань (4912)46-61-64  
Самара (846)206-03-16  
Санкт-Петербург (812)309-46-40  
Саратов (845)249-38-78

Смоленск (4812)29-41-54  
Сочи (862)225-72-31  
Ставрополь (8652)20-65-13  
Тверь (4822)63-31-35  
Томск (3822)98-41-53  
Тула (4872)74-02-29  
Тюмень (3452)66-21-18  
Ульяновск (8422)24-23-59  
Уфа (347)229-48-12  
Челябинск (351)202-03-61  
Череповец (8202)49-02-64  
Ярославль (4852)69-52-93