



ALT-SB..., ALT-SS...



ALT-SSF...



ALT-DS...

ALT-S...

Защитные гильзы

Для использования в термостатах и датчиках

- Защитные гильзы из латуни для температуры среды до 130 °С
- Защитные гильзы из нержавеющей стали для температуры среды до 350°С

Применение

Применяются в установках отопления, вентиляции, кондиционирования, для защиты зондов датчиков в различных средах и при различных рабочих давлениях. Защитные гильзы, изготовленные из латуни, используются для воды, соответствующей нормам DIN и в неагрессивных средах. Гильзы из нержавеющей стали - для воды с содержанием солей. Для обеспечения быстрой установки и демонтажа термостатов и датчиков.

Типы защитных гильз

| Тип | Глубина погружения, R [мм] | Материал | Стандартный вид | Номинальное давление [бар] | Внутренний диаметр защитной гильзы, [мм] | Мин. Количество заказа [штук] | Вес одной штуки [кг] |
|-----------|-------------------------------|-----------------------------------|-------------------------------|-------------------------------|---|----------------------------------|-------------------------|
| ALT-SB100 | 100 | Латунь с никелерованным покрытием | G½A (резьба с уплотнением) | 10 | 7 | 5 | 0.40 |
| ALT-SB150 | 150 | | | | | | 0.53 |
| ALT-SB200 | 200 | | | | | | 0.70 |
| ALT-SB280 | 280 | | | | | | 0.80 |
| ALT-SB450 | 450 | | | | | 5 | 0.95 |
| ALT-SS100 | 100 | Нержавеющая сталь (V4A) | G½A (резьба с уплотнением) | 16 | 7 | 5 | 0.37 |
| ALT-SS150 | 150 | | | | | | 0.48 |
| ALT-SS280 | 280 | | | | | | 0.64 |
| ALT-SS450 | 450 | | | | | | 5 |

Архангельск (8182)63-90-72
Астана +7(7172)727-132
Белгород (4722)40-23-64
Брянск (4832)59-03-52
Владивосток (423)249-28-31
Волгоград (844)278-03-48
Вологда (8172)26-41-59
Воронеж (473)204-51-73
Екатеринбург (343)384-55-89
Иваново (4932)77-34-06
Ижевск (3412)26-03-58
Казань (843)206-01-48

Калининград (4012)72-03-81
Калуга (4842)92-23-67
Кемерово (3842)65-04-62
Киров (8332)68-02-04
Краснодар (861)203-40-90
Красноярск (391)204-63-61
Курск (4712)77-13-04
Липецк (4742)52-20-81
Магнитогорск (3519)55-03-13
Москва (495)268-04-70
Мурманск (8152)59-64-93
Набережные Челны (8552)20-53-41

Нижний Новгород (831)429-08-12
Новокузнецк (3843)20-46-81
Новосибирск (383)227-86-73
Орел (4862)44-53-42
Оренбург (3532)37-68-04
Пенза (8412)22-31-16
Пермь (342)205-81-47
Ростов-на-Дону (863)308-18-15
Рязань (4912)46-61-64
Самара (846)206-03-16
Санкт-Петербург (812)309-46-40
Саратов (845)249-38-78

Смоленск (4812)29-41-54
Сочи (862)225-72-31
Ставрополь (8652)20-65-13
Тверь (4822)63-31-35
Томск (3822)98-41-53
Тула (4872)74-02-29
Тюмень (3452)66-21-18
Ульяновск (8422)24-23-59
Уфа (347)229-48-12
Челябинск (351)202-03-61
Череповец (8202)49-02-64
Ярославль (4852)69-52-93

| | | | | | | | |
|-------------------|-----|-------------------------|---------------------------|----|---|------|------|
| ALT-SSF100 | 100 | Нержавеющая сталь (V4A) | G½A с уплотняющим фланцем | 40 | 7 | 5 | 0.60 |
| ALT-SSF150 | 150 | | | | | | 0.70 |
| ALT-SSF200 | 200 | | | | | | 0.80 |
| ALT-SSF280 | 280 | | | | | | 0.90 |
| ALT-SSF450 | 450 | | | | | | 1 |
| ALT-SSF600 | 600 | | | | | 1.30 | |

| | | | | |
|--|---|-------------------|---|---------------------|
| Принадлежности (не включены в стандартную поставку) | <i>Наименование</i> | <i>Тип</i> | | <i>Спецификация</i> |
| | Монтажный комплект | ALT-C001 | | CE1N1193en |
| Обозначение материалов | <i>Материал / номинальное давление</i> | <i>Маркировка</i> | <i>Материал / номинальное давление</i> | <i>Маркировка</i> |
| | Латунь (CuZn37) / 10 бар | M | Нержавеющая сталь 1.4571 (V4A) / 40 бар | F |
| | Нержавеющая сталь 1.4571 (V4A) / 16 бар | S | | |

Оформление заказа и поставка

При оформлении заказа, пожалуйста, указывайте наименование и тип. Например, защитная гильза **ALT-SB100**.

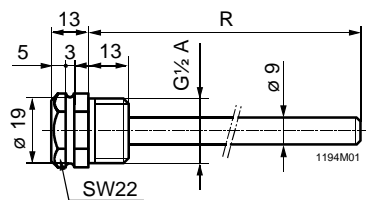
Минимальное количество заказа см. таблицу «Типы гильз»

Защитные гильзы типа ALT-DS... поставляются в комплекте с пружинной муфтой. .

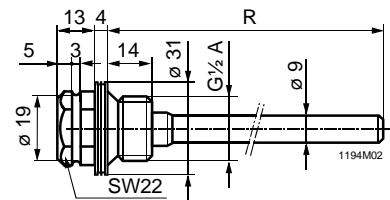
Рекомендации по установке

- Защитные гильзы могут быть не заполнены маслом. Запрещается использование внутри гильз теплопроводной пасты или подобного материала.
- Маркировка материала и дата изготовления указаны в верхней части гильзы на шестиугольнике SW22

Размеры (мм)



ALT-SB..., ALT-SS...



ALT-SSF...

Архангельск (8182)63-90-72
Астана +7(7172)727-132
Белгород (4722)40-23-64
Брянск (4832)59-03-52
Владивосток (423)249-28-31
Волгоград (844)278-03-48
Вологда (8172)26-41-59
Воронеж (473)204-51-73
Екатеринбург (343)384-55-89
Иваново (4932)77-34-06
Ижевск (3412)26-03-58
Казань (843)206-01-48

Калининград (4012)72-03-81
Калуга (4842)92-23-67
Кемерово (3842)65-04-62
Киров (8332)68-02-04
Краснодар (861)203-40-90
Красноярск (391)204-63-61
Курск (4712)77-13-04
Липецк (4742)52-20-81
Магнитогорск (3519)55-03-13
Москва (495)268-04-70
Мурманск (8152)59-64-93
Набережные Челны (8552)20-53-41

Нижний Новгород (831)429-08-12
Новокузнецк (3843)20-46-81
Новосибирск (383)227-86-73
Орел (4862)44-53-42
Оренбург (3532)37-68-04
Пенза (8412)22-31-16
Пермь (342)205-81-47
Ростов-на-Дону (863)308-18-15
Рязань (4912)46-61-64
Самара (846)206-03-16
Санкт-Петербург (812)309-46-40
Саратов (845)249-38-78

Смоленск (4812)29-41-54
Сочи (862)225-72-31
Ставрополь (8652)20-65-13
Тверь (4822)63-31-35
Томск (3822)98-41-53
Тула (4872)74-02-29
Тюмень (3452)66-21-18
Ульяновск (8422)24-23-59
Уфа (347)229-48-12
Челябинск (351)202-03-61
Череповец (8202)49-02-64
Ярославль (4852)69-52-93